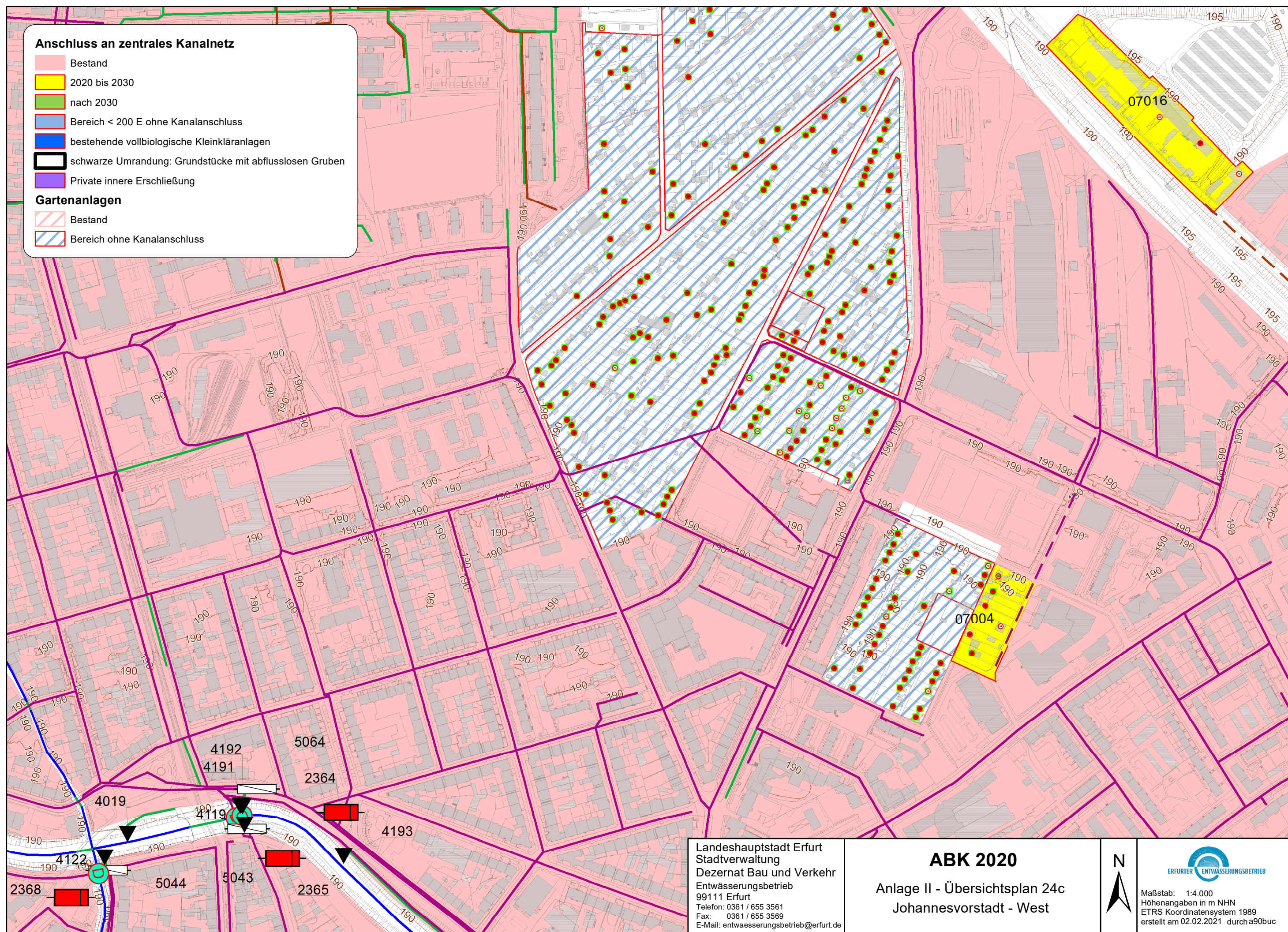


Anschluss an zentrales Kanalnetz

- Bestand
- 2020 bis 2030
- nach 2030
- Bereich < 200 E ohne Kanalanschluss
- bestehende vollbiologische Kleinkläranlagen
- schwarze Umrandung: Grundstücke mit abflusslosen Gruben
- Private innere Erschließung

Gartenanlagen

- Bestand
- Bereich ohne Kanalanschluss



Landeshauptstadt Erfurt
Stadtverwaltung
Dezernat Bau und Verkehr
Entwässerungsbetrieb
99111 Erfurt
Telefon: 0361 / 655 3561
Fax: 0361 / 655 3569
E-Mail: entwaesserungsbetrieb@erfurt.de

ABK 2020
Anlage II - Übersichtsplan 24c
Johannesvorstadt - West

N

ERFURTER ENTWÄSSERUNGSBETRIEB

Maßstab: 1:4.000
Höhenangaben in m NHN
ETRS Koordinatensystem 1989
erstellt am 02.02.2021 durch a90buc