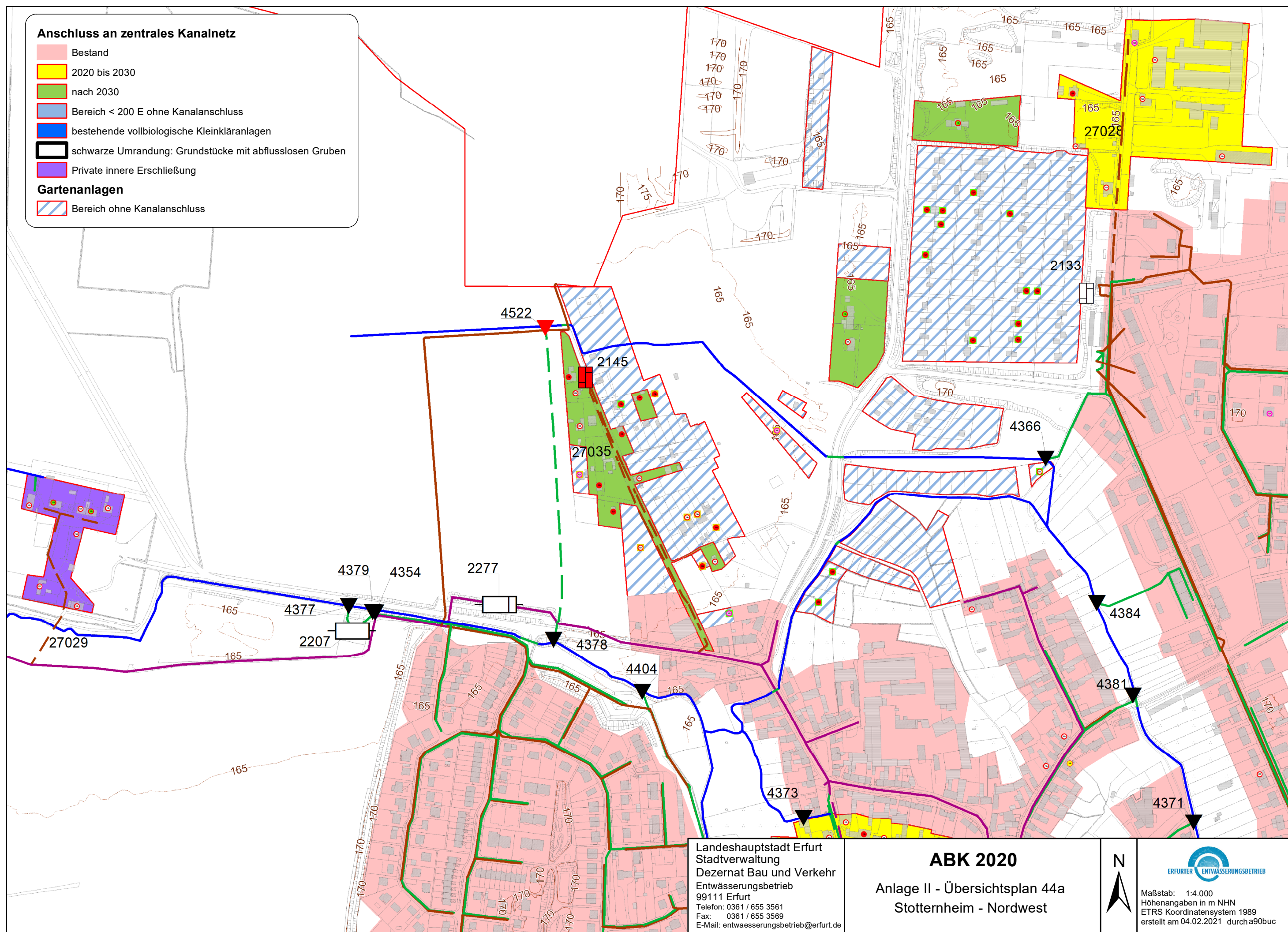


Anschluss an zentrales Kanalnetz

- Bestand
- 2020 bis 2030
- nach 2030
- Bereich < 200 E ohne Kanalanschluss
- bestehende vollbiologische Kleinkläranlagen
- schwarze Umrandung: Grundstücke mit abflusslosen Gruben
- Private innere Erschließung

Gartenanlagen

- Bereich ohne Kanalanschluss



Landeshauptstadt Erfurt
 Stadtverwaltung
 Dezernat Bau und Verkehr
 Entwässerungsbetrieb
 99111 Erfurt
 Telefon: 0361 / 655 3561
 Fax: 0361 / 655 3569
 E-Mail: entwaesserungsbetrieb@erfurt.de

ABK 2020
 Anlage II - Übersichtsplan 44a
 Stotternheim - Nordwest



Maßstab: 1:4.000
 Höhenangaben in m NHN
 ETRS Koordinatensystem 1989
 erstellt am 04.02.2021 durch a90buc