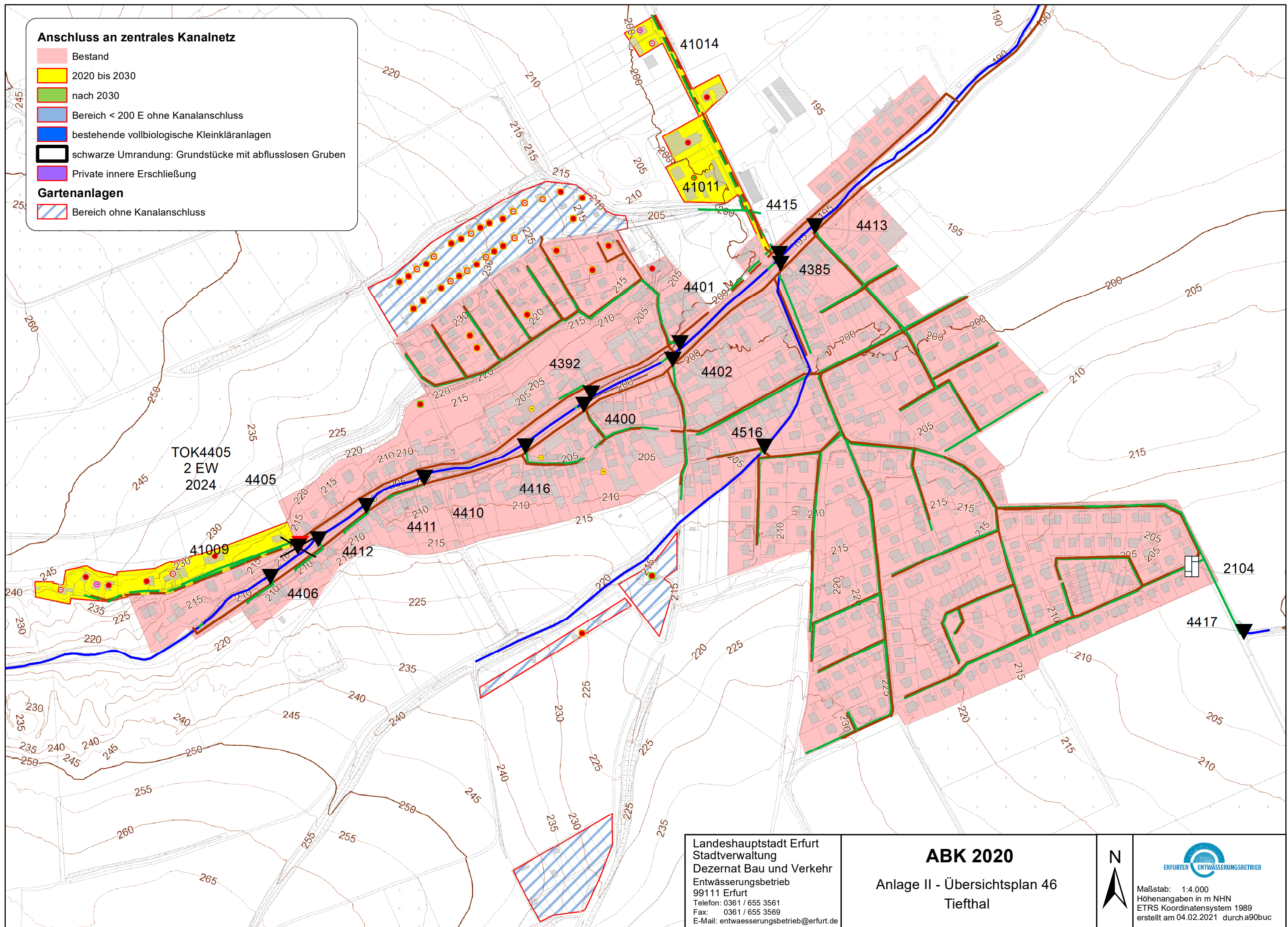


Anschluss an zentrales Kanalnetz

- Bestand
 - 2020 bis 2030
 - nach 2030
 - Bereich < 200 E ohne Kanalanschluss
 - bestehende vollbiologische Kleinkläranlagen
 - schwarze Umrandung: Grundstücke mit abflusslosen Gruben
 - Private innere Erschließung
- ### Gartenanlagen
- Bereich ohne Kanalanschluss



Landeshauptstadt Erfurt
Stadtverwaltung
Dezernat Bau und Verkehr
Entwässerungsbetrieb
99111 Erfurt
Telefon: 0361 / 655 3561
Fax: 0361 / 655 3569
E-Mail: entwaesserungsbetrieb@erfurt.de

ABK 2020

Anlage II - Übersichtsplan 46

Tiefthal



Maßstab: 1:4.000
Höhenangaben in m NHN
ETRS Koordinatensystem 1989
erstellt am 04.02.2021 durch a90buc